



ESTADO Y CONDICIÓN DE CULTIVOS

**13 DE OCTUBRE DE 2022**



## DEPARTAMENTO & REGIONES

### ANALISTA DE CULTIVO

Ing. Martín López  
[martinlopez@bc.org.ar](mailto:martinlopez@bc.org.ar)

### ANALISTA DE CULTIVO

Ing. Daniela A. Venturino  
[dventurino@bc.org.ar](mailto:dventurino@bc.org.ar)

### ANALISTA DE CULTIVO

Ing. Andrés Paterniti  
[apaterniti@bc.org.ar](mailto:apaterniti@bc.org.ar)

### RELEVAMIENTO TELEFÓNICO DE DATOS Y ANÁLISIS DE ESTADO Y CONDICIÓN DE CULTIVOS

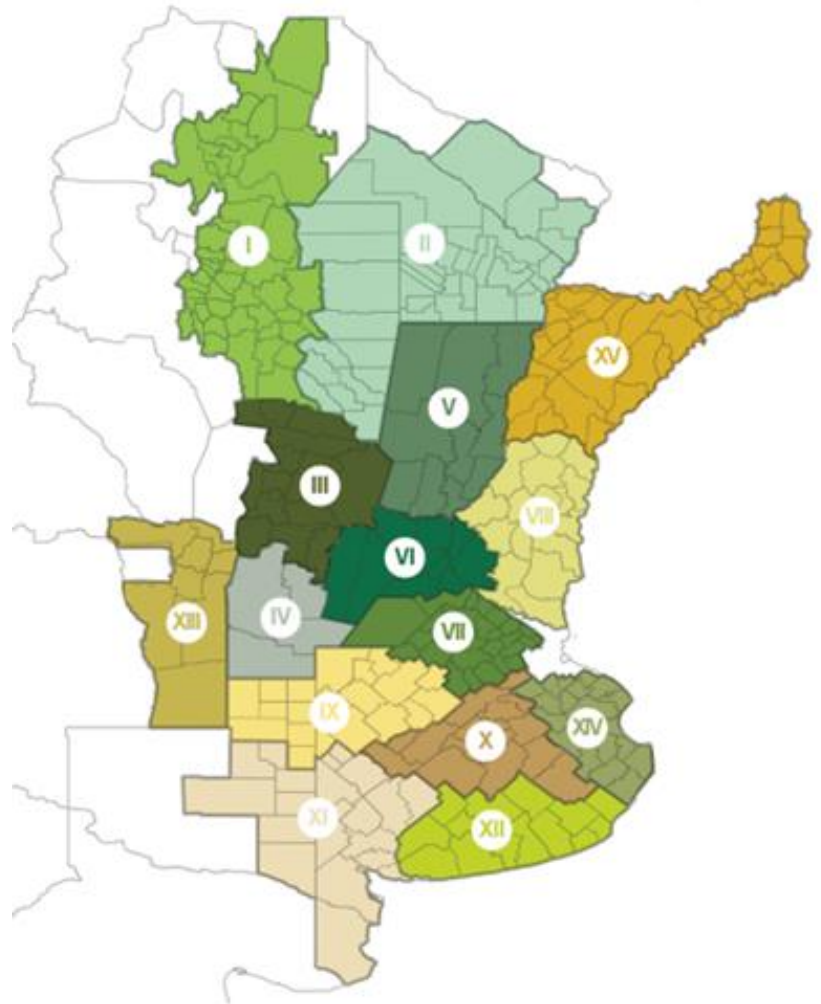
Joaquín Pellejero  
[jpellejero@bc.org.ar](mailto:jpellejero@bc.org.ar)  
Maíz y Soja

Agustín Podesta  
[apodesta@bc.org.ar](mailto:apodesta@bc.org.ar)  
Trigo y Girasol

### CONTACTO

Av. Corrientes 123  
C1043AAB - CABA  
Tel.: +54 11 3221 7230  
[estimacionesagricolas@bc.org.ar](mailto:estimacionesagricolas@bc.org.ar)  
Twitter: @BolsadeC\_ETyM  
[www.bolsadecereales.com](http://www.bolsadecereales.com)

ISSN 2408-4344t



I - NOA (Noroeste Argentino)  
II - NEA (Noreste Argentino)  
III - Centro-Norte de Córdoba  
IV - Sur de Córdoba  
V - Centro-Norte de Santa Fe  
VI - Núcleo Norte  
VII - Núcleo Sur  
VIII - Centro-Este de Entre Ríos

IX - Norte de La Pampa - Oeste de Buenos Aires  
X - Centro de Buenos Aires  
XI - Sudoeste de Buenos Aires - Sur de La Pampa  
XII - Sudeste de Buenos Aires  
XIII - San Luis  
XIV - Cuenca del Salado  
XV - Corrientes - Misiones

*Agradecemos el aporte de nuestra Red de Colaboradores en todo el país.*

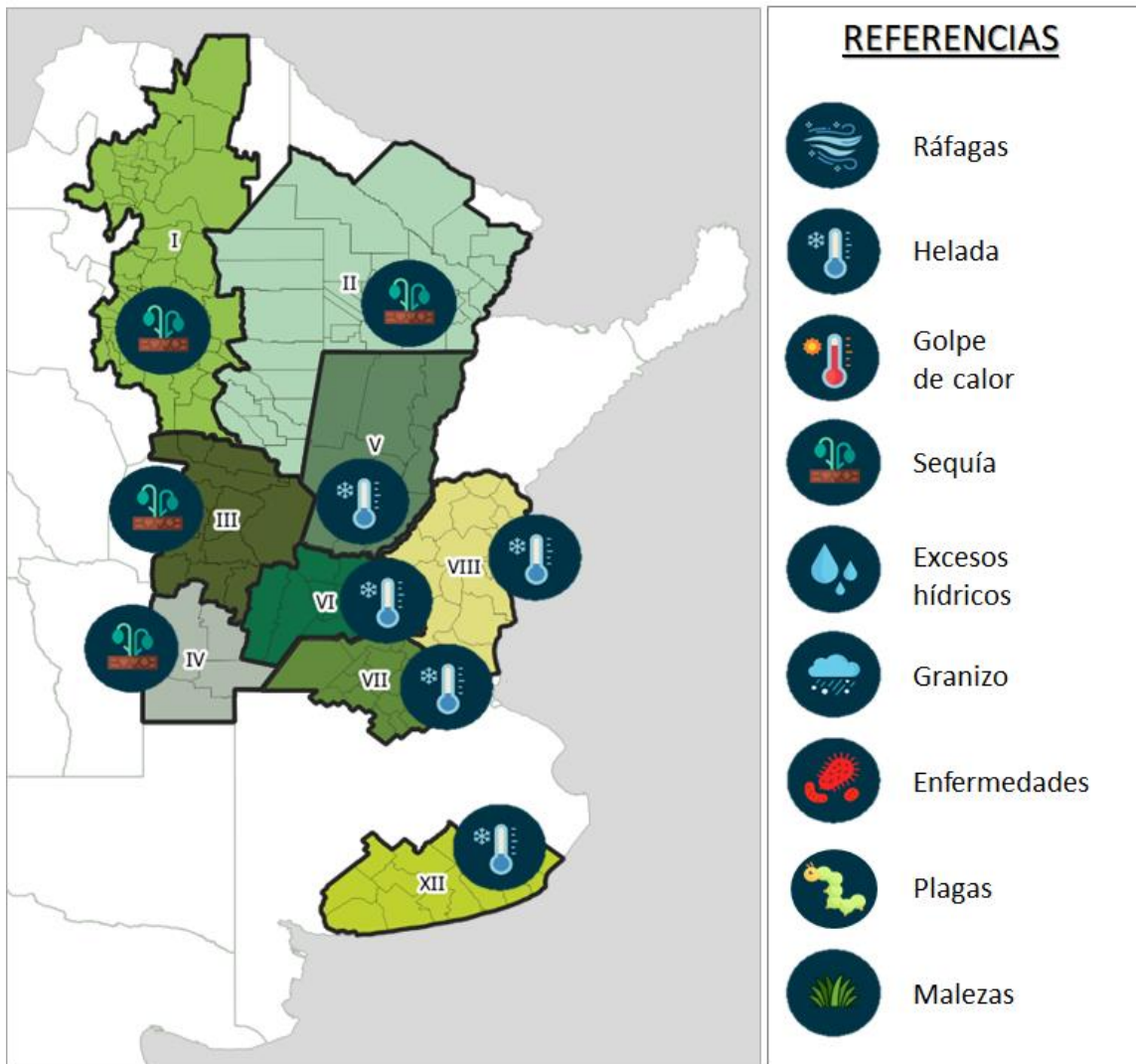
## **NUEVAS HELADAS JUNTO A LA AUSENCIA DE LLUVIAS REDUCEN NUEVAMENTE LA PROYECCIÓN DE PRODUCCIÓN DE TRIGO**

La siembra de girasol registra un progreso intersemanal de 3,2 puntos porcentuales, reflejando una demora interanual de -9,3 p.p. y de -9,5 p.p. con relación al promedio de las últimas cinco campañas. El 54,8 % del área sembrada presenta una condición hídrica adecuada, mientras el 79,5 % del área implantada, se encuentra bajo una condición de cultivo buena/normal. En cuanto a la fenología, mientras que el 24,5 % del área sembrada ya está emergido, el 18% de los cuadros primicia sobre el NEA y el Centro-Norte de Santa Fe se encuentran en botón floral. Finalmente, hacia sur, el avance de siembra reporta demoras en el progreso de las labores consecuencia de la falta de humedad superficial.

En cuanto al trigo, a nivel nacional, el 53 % de los cuadros sembrados presentan una condición entre regular y sequía, mientras que el 49,1 % de los mismos reflejan una condición entre regular y mala. En cuanto a la fenología, se estima que un 18,6 % se encuentra en la etapa de espigazón y un 9% en floración. Bajo este contexto y con rendimientos esperados por debajo a los inicialmente proyectados, cae la proyección de producción a 16,5 MTn. Hacia el norte de la región agrícola, el 40 % y el 21 % de los cuadros en el NOA y NEA respectivamente, se encuentran en madurez fisiología. En el centro de la región agrícola se han registrado nuevas heladas y los daños de estas serán evaluados a lo largo de los próximos siete días. La falta de humedad continúa afectando al crecimiento y a la formación de los componentes del rendimiento en la región mientras el 12,5 % del área, unas 286.500 has, se encuentran en floración. Finalmente, hacia el Norte de La Pampa-Oeste de Buenos Aires, el centro y sudeste bonaerense, donde el 8,9 % se encuentra en espigazón, comienzan a manifestar síntomas de déficit hídrico y demoran su recuperación tras las repetidas heladas. En contraposición, al sur de La Pampa y sudoeste de Buenos Aires, el 74 % de los cuadros presentan una condición hídrica entre adecuada y óptima.



## EVENTOS ADVERSOS RECIENTES

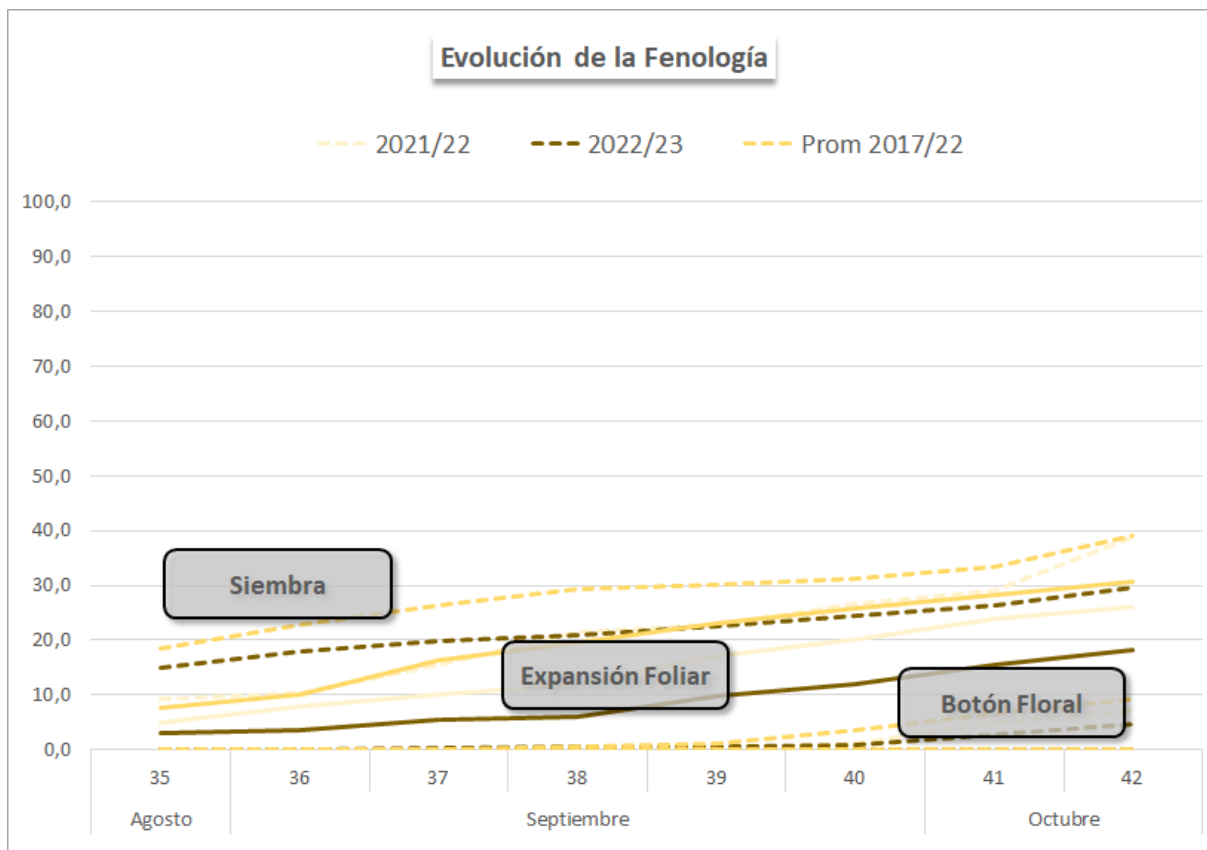
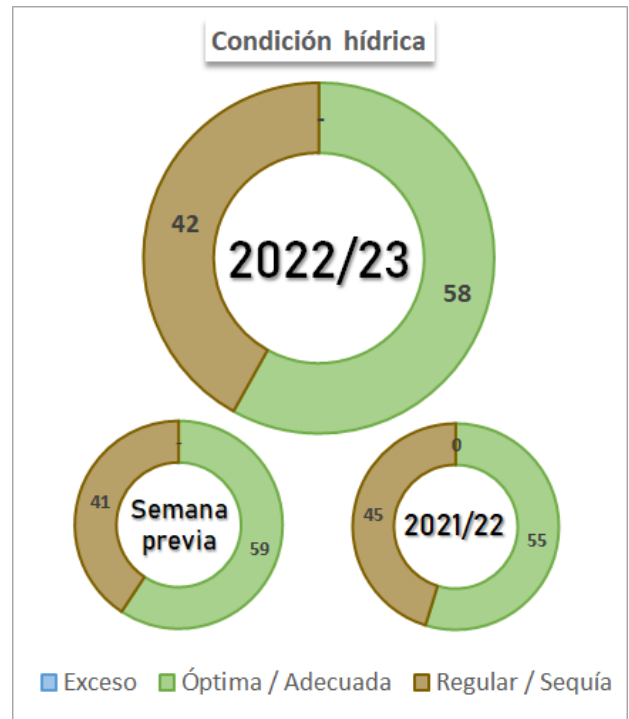
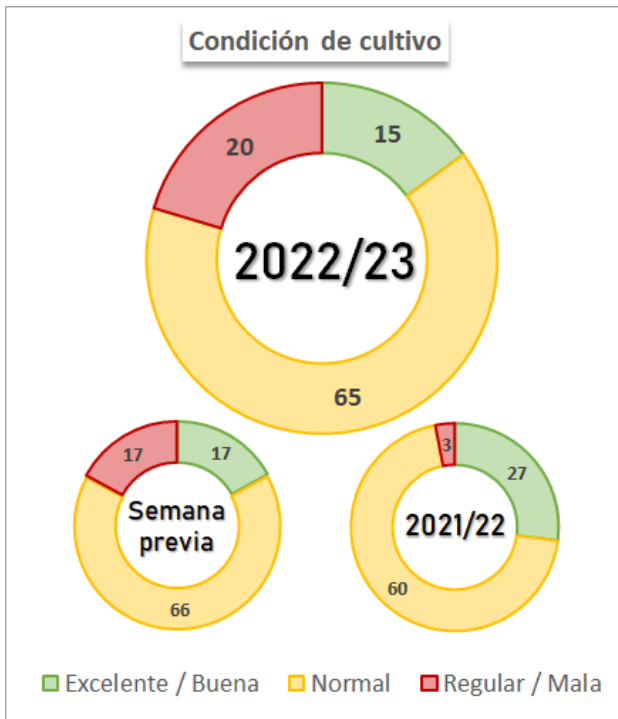


## METODOLOGÍA

Resultados del relevamiento realizado al 12 de octubre de 2022. Las zonas-PAS incluidas en este informe aportan el 90 % del área sembrada con cada cultivo y los datos zonales de fenología se comienzan a publicar una vez finalizada la siembra. Los valores nacionales de siembra, cosecha y fenología se encuentran ponderados por el área proyectada, mientras que la condición de humedad y de cultivo por las hectáreas sembradas o remanentes.

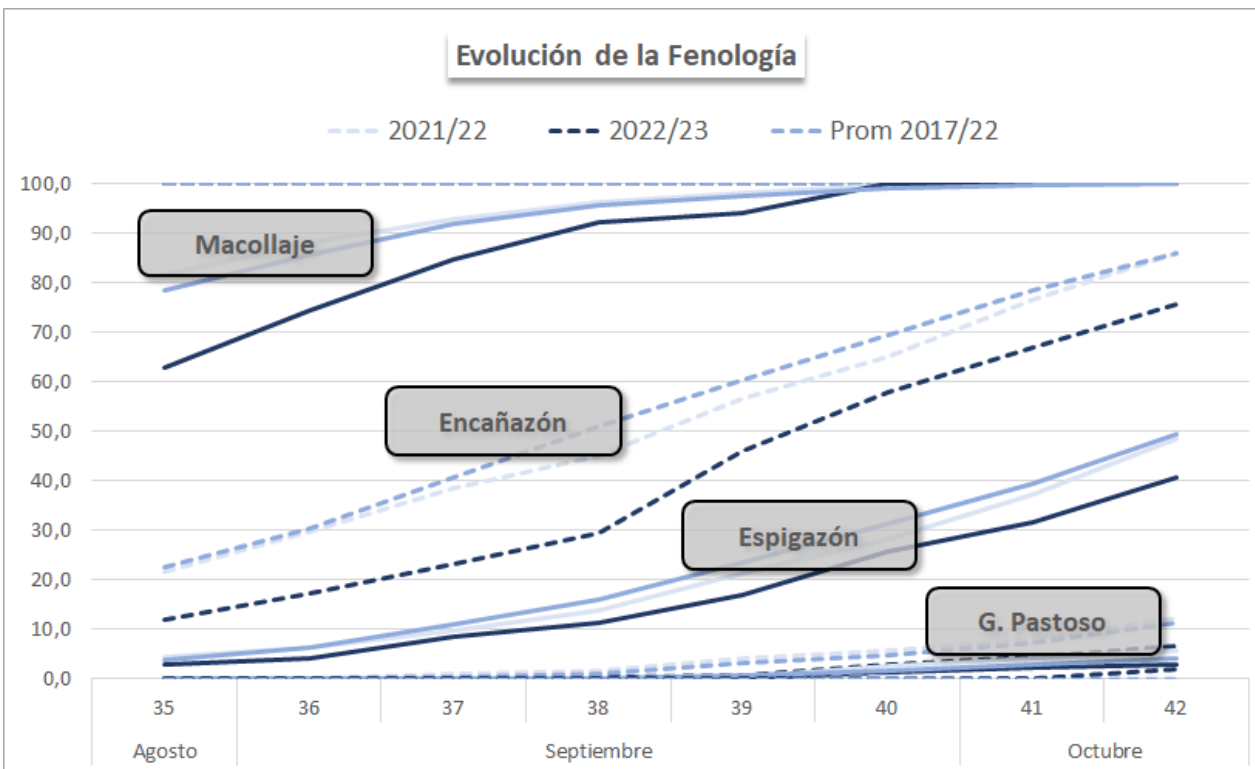
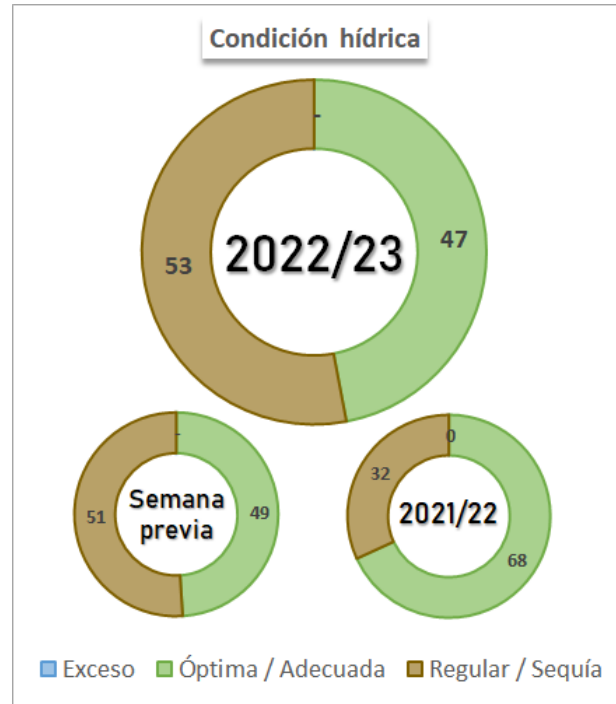
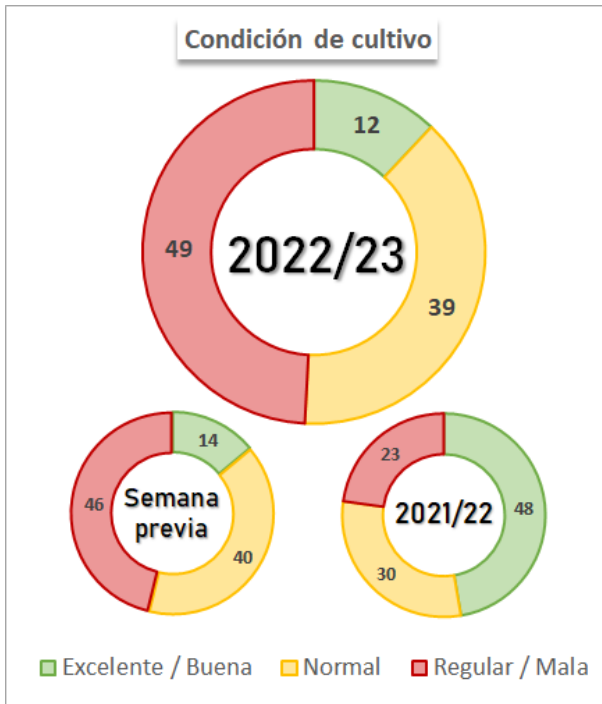


## GIRASOL 2022/23





## TRIGO 2022/23



Participación zonal en el área total nacional (%)															
Zona	XII	VI	VII	XI	IX	V	II	III	VIII	X	IV	I	XIV	XV	XIII
Part Nac 2022/23	13,5	12,6	12,1	11,0	9,6	7,2	6,9	5,4	6,8	6,4	4,4	3,0	0,8	0,4	0,2
Part Nac Histórica	10,4	13,3	10,0	9,2	8,3	7,6	6,9	9,3	5,1	5,5	6,2	6,2	1,6	0,3	0,2

Condición hídrica, de cultivo y Fenología													Semana 42		
Zona	Evento adverso	Campaña	Cond. Híd. Ad/Op	Cond. Cult Nor/Exc	Siembra	Macollaje	Encañazón	Espigazón	Grano Pastoso	Madurez Fisiológica	Cosecha				
I - NOA	Sequia	22/23	10,0	11,0	100,0	100,0	100,0	100,0	68,0	40,0	-				
		21/22	-	-	100,0	100,0	100,0	100,0	80,0	48,0	-				
		Prom 17/22	-	-	100,0	100,0	100,0	100,0	71,8	39,0	-				
II - NEA	Sequia	22/23	23,0	14,0	100,0	100,0	100,0	100,0	42,0	21,0	-				
		21/22	15,0	5,0	100,0	100,0	100,0	100,0	68,0	41,0	-				
		Prom 17/22	-	-	100,0	100,0	100,0	100,0	50,6	22,8	-				
III - CN Cba	Sequia	22/23	21,0	12,0	100,0	100,0	100,0	62,0	5,0	-	-				
		21/22	35,0	39,0	100,0	100,0	100,0	73,0	9,0	-	-				
		Prom 17/22	-	-	100,0	100,0	99,4	68,6	8,4	-	-				
IV - S Cba	Sequia	22/23	30,0	23,0	100,0	100,0	100,0	77,0	-	-	-				
		21/22	55,0	62,0	100,0	100,0	100,0	50,0	-	-	-				
		Prom 17/22	-	-	100,0	100,0	97,8	48,2	0,6	-	-				
V - CN S Fe	Sequia	22/23	40,0	34,0	100,0	100,0	100,0	72,0	15,0	1,0	-				
		21/22	47,0	57,0	100,0	100,0	100,0	76,0	20,0	4,0	1,2				
		Prom 17/22	-	-	100,0	100,0	100,0	75,4	19,8	1,4	0,2				
VI - Núcleo Norte	Sequia - Heladas	22/23	24,0	18,0	100,0	100,0	94,0	49,0	-	-	-				
		21/22	85,0	100,0	100,0	100,0	97,0	60,0	7,0	-	-				
		Prom 17/22	-	-	100,0	100,0	99,2	61,2	4,6	0,2	-				
VII - Núcleo Sur	Sequia - Heladas	22/23	17,0	22,0	100,0	100,0	84,0	41,0	-	-	-				
		21/22	85,0	100,0	100,0	100,0	93,0	47,0	1,0	-	-				
		Prom 17/22	-	-	100,0	100,0	93,6	44,4	0,2	-	-				
IX - N LP - O BA		22/23	62,0	70,0	100,0	100,0	58,0	17,0	-	-	-				
		21/22	74,0	100,0	100,0	100,0	79,0	32,0	-	-	-				
		Prom 17/22	-	-	100,0	100,0	75,0	24,8	-	-	-				
X - Ctro BA		22/23	61,0	87,0	100,0	100,0	57,0	11,0	-	-	-				
		21/22	96,0	100,0	100,0	100,0	76,0	7,0	-	-	-				
		Prom 17/22	-	-	100,0	100,0	66,6	17,2	-	-	-				
XI - SO BA - S LP		22/23	74,0	88,0	100,0	100,0	40,0	9,0	-	-	-				
		21/22	71,0	89,0	100,0	100,0	60,0	10,0	-	-	-				
		Prom 17/22	-	-	100,0	99,4	56,6	11,6	-	-	-				
XII - SE BA	Heladas	22/23	85,0	91,0	100,0	100,0	41,0	3,0	-	-	-				
		21/22	95,0	100,0	100,0	100,0	57,0	13,0	-	-	-				
		Prom 17/22	-	-	100,0	100,0	56,2	13,8	-	-	-				
Total		22/23	47,0	50,9	100,0	100,0	75,5	40,7	6,4	2,7	1,7				
		21/22	68,1	77,9	100,0	100,0	85,9	48,4	12,2	5,7	-				
		Prom 17/22	-	-	100,0	100,0	85,8	49,3	11,0	4,1	-				